

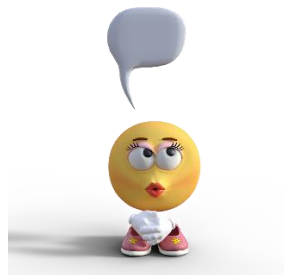
Vorausschau Tennis

Am 28.01.23 kommt es zu den folgenden Begegnungen:

Stadtliga Damen 50

Rainbow TP Dönberg 85 - Tennispark Fischertal I
Rainbow Park Dönberg, 14:00 – 17:30 Uhr, Platz 1+2

Im Auftaktspiel erwartet die amtierenden Kreismeisterinnen vom Rainbow Park direkt eine schwere Aufgabe. Mit der Mannschaft von Fischertal I stellt sich hier ein Mitfavorit auf den Meistertitel vor. In der letzten Saison konnte sich Rainbow jedoch zweimal knapp durchsetzen. Wird es auch diesmal wieder gelingen? Die Mannschaft von Christa Kramer wird sich bestimmt nicht verstecken und versuchen den Spieß herumdrehen.



Tennispark Fischertal III - Postbank Finanzberatung
Rainbow Park Dönberg, 14:00 – 17:30 Uhr, Platz 3+4

Welches Team wird besser in die Saison starten? Tennispark Fischertal III kennen wir noch alle aus der langen Vergangenheit, als sie noch unter Wald Tennis Anlage um Meisterschaftspunkte kämpften. Häufig war der Punktgewinn vor Augen, aber im letzten Moment mussten sie der gegnerischen Mannschaft gratulieren. Mit der Postbank stellt sich der letztjährige Tabellenvierte vor. Sie hatten einen ähnlichen Saisonverlauf. Ein positiver Saisonauftakt würde beiden Teams einen Motivationsschub für die kommenden Aufgaben geben.

Stadtliga Damen 60

Simex-Kabel 1993 - Creativ-Design
Eskesberg, 14:00 - 17:30 Uhr, Platz 2+3

Für beide Teams ist es das erste Spiel in der neu eröffneten Spielklasse der Damen 60. Simex Kabel kommt mit einer reinen Weste und dem daraus resultierenden Meistertitel in der Altersgruppe Damen 55 in dieses Match. Sie sind auch hier die Favoritinnen, nicht nur in diesem Spiel. Werden sich die Creativ-Damen wehren können? Auch wir haben noch keine Antwort auf diese Frage, freuen uns aber auf für beide Seiten schöne Spiele.

Stadtliga Herren 60

Postbank Finanzberatung - Polizei Tennis
Gold-Weiss, 14.00 – 17.30 Uhr, Platz 1+2

Ein äußerst interessanter Vergleich erwartet uns direkt zum Saisonauftakt bei den Herren 60. In der letzten Saison war das Team der Postbank eigentlich schon als Meister durch, bis dann zwei Niederlagen in den letzten beiden Saisonspielen doch noch das Blatt wendeten. Der Mannschaft von der Polizei gelang durch einen Sieg im direkten Vergleich doch noch der Sprung auf Tabellenplatz 1. Jetzt kommt es direkt wieder zum Vergleich zweier Meisterschaftsanwärter. Wer kommt besser aus den Startlöchern? Kann die Postbank sich für die letzte Niederlage revanchieren?

Barmer e.V. - Vorwerk &Co.
Rainbow Park Dönberg, 17:30 – 21:00 Uhr, Platz 1+2

Hier können wir uns auf einen spannenden Vergleich freuen. Beide Teams können zu jeder Zeit gegen jeden Gegner gewinnen. Hier wird die Tagesform den Ausschlag geben. Es bleibt jedoch abzuwarten, ob die großen gesundheitlichen Probleme bei dem Team der Barmer um Mannschaftsführer Bernd Plückthun überwunden sind und die Mannschaft zu alter Spielstärke zurückfindet.

Stadtliga Herren Classic

Tennispark Fischertal I - Hatzfeld
TEZET, 14:00 – 17:30 Uhr, Platz 1+2

Der amtierende Kreismeister Fischertal I gehört auch in dieser Saison zum absoluten Favoritenkreis. Auch das Team von Hatzfeld kann fast jeden Gegner sportlich ärgern. Beide Mannschaften haben für diesen Vergleich noch einen Spieler nachgemeldet. Wer startet besser in diese Saison? In der Gastronomie wird anschließend bestimmt noch eine genaue Analyse des Spielgeschehens erfolgen. Viel Spaß auch in dieser Disziplin!

Tennispark Fischertal II - Hans Quel
TEZET, 14:00 – 17:30 Uhr, Platz 3+4

Neu in diese Spielklasse ist das Team von Fischertal II gekommen. Sie spielten bisher in der Gruppe der Herren 40. Sie sind nominell sehr stark besetzt und können auch ins Meisterschaftsrennen mit eingreifen. Mit der Mannschaft von Hans Quel erwartet sie jedoch direkt eine sehr große Herausforderung. Schon in der letzten Saison konnten sie manches Spitzenteam sehr in Verlegenheit bringen. Willkommensgeschenke sind von der sympathischen Mannschaft nicht zu erwarten.

Garbe.Köhrs.Däbritz - Stadtverwaltung
WTC-Dönberg, 14:00 – 17:30 Uhr, Platz 1+2

Der Vize-Meister empfängt das Team mit dem höchsten Durchschnittsalter im BKV-Wuppertal, die Stadtverwaltung. Die Mannschaft von Harald Garbe wechselte in dieser Saison aus der Herren 60 in die Classic-Gruppe.



Hier ein Archivfoto aus der Saison 2022 vom Mannschaftsführer der Stadtverwaltung Harald Garbe.

Verstärkt mit zwei neuen Spielern wollen sie Meisterschaftspunkte erkämpfen. Die Chancen stehen hier nicht schlecht, haben sie doch mit Jens Seffen und Kurt Scharbatke zwei ganz erfahrene Kämpfer vorne gemeldet. Beide Spieler drücken jedoch den Altersdurchschnitt auf „nur noch“ 73,3 Jahre. Wie wird GKD gegen diese Erfahrung antreten? Werden die Damen aus der Mannschaft den Herren der Stadtverwaltung das Fürchten lehren? Egal wie, es wird ein riesen Spaß am Samstag erwartet. Dieser wird bestimmt nicht auf dem Tennisplatz enden. Wir freuen uns alle schon auf die „Nachbetrachtung“ in der Hallengastronomie des WTC Dönberg.

Der Sportausschuss Tennis wünscht allen Mannschaften einen verletzungsfreien Verlauf, viel Spaß sowie eine weiterhin erfolgreiche Saison.

In den Tennishallen kann es witterungsbedingt sehr kühl sein. Bitte nehmt Euch warme Kleidung mit, damit wir uns nicht erkälten oder gar verletzen.

Bleibt gesund!

